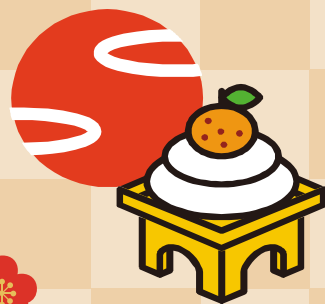
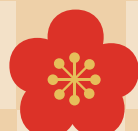


鏡開きとは？

お正月にお供えした鏡餅を、
雑煮やぜんざいにして食べます。
開いた鏡もちを食べると、
無病息災で過ごせると伝えられています。



2022



鏡開き



実施日：2022年 1月11日 火

場所：11:00~ 人類みな飯類

13:00~ キャンパス・フード・サービス

上記の学生食堂にて、
ぜんざいを無料配付します。
ぜひご利用ください！

※なくなり次第終了



庶務課

