

大阪学院大学・大阪学院大学短期大学部

生涯学習講座

2026年度 開講講座



大阪学院大学
OGU 大阪学院大学短期大学部

エクステンションセンター (2号館1階)

〒564-8511 大阪府吹田市岸部南二丁目36番1号
TEL.06-6381-8434 (代表) FAX.06-6381-8495
<https://www.ogu.ac.jp/guide/life/lifelong.html>

大阪学院大学 生涯学習講座

受講料500円毎に1ポイント
40ポイントで受講料が500円割引!

ポイント3倍・5倍キャンペーンを実施!

新規(★マーク)講座の受講生、満70歳以上の受講生、夫婦・親子受講生(同じ講座に限る)はポイントが3倍! 親子受講で中学生以下の受講生はポイントがなんと5倍!

ご質問・ご相談はエクステンションセンターまで。[9~17時]
[日・祝日及び8/7(金)~8/15(土)、12/26(土)~2027/1/6(水)を除く]
なお、受講申込みはWeb、FAX、窓口にて承ります。

うれしい
特典

★ NEW 新規講座 対面講座 学外講座 動画配信

※受講料に材料費、教材費、消費税を含みます。 ※全講座、筆記用具をご持参ください。
※本学講師の役職は2025年10月1日現在を示します。

生活・教養講座

楽しく学んで教養を深めよう!

101 仕事と暮らしを変えていく生成AI ~誰でも使える必須の基本スキル~

ChatGPT・Geminiなどの生成AIは、様々な場面で使われ、日常生活での必須ツールになっています。本講座では、基本事項を解説し、使用方法も説明します。また、パソコンを使用した演習も行います。

【日 時】10/3(土) 10:30~12:00
【講 師】藤田 靖(元本学経営学部准教授)



受講料 一般: 1,900円 本学学生・卒業生: 1,600円 定員: 20名

申込締切: 9/11(金)

102 あなたの人生を豊かにするコミュニケーション実践講座

ご好評いただいている講座を今年度も2時間に拡大して開催いたします。20年以上、世界に通じるコミュニケーションを実践してきた、国際弁護士資格を持つ講師です。独自にコーチング手法も取り入れ、今日からすぐに役立つ講座です。あなたの人生を豊かにするコツを体得していませんか?過去に受講されたことがある方も、一年に一回の振り返りとして、お勧めします。

【日 時】11/28(土) 14:00~16:00
【講 師】片山 直樹(ニューヨーク州弁護士)



受講料 一般: 2,800円 本学学生・卒業生: 2,300円 定員: 10名

申込締切: 11/9(月)

103 アンガーマネジメント講座

①初めてのアンガーマネジメント ②知って得る叱り方と伝え方

①初めてのアンガーマネジメント

皆様は「怒り」についてどのような印象をお持ちでしょうか?「怒ってはいけない」「感情を出すなんて大人げない」など、怒りに対して良い印象ではないかと、…。アンガーマネジメントを学んでもらう大きな目的は「怒らなくなること」ではありません。怒って後悔した経験はないですか?逆に怒らなくても、「あの時、言っておけばよかった」と後悔したことはないですか?アンガーマネジメントは「怒る必要のあることは上手に怒れ、怒る必要のないことは怒らなくて済むようになる」ことが目的です。

②知って得る叱り方と伝え方

アンガーマネジメント的な視点から、また心理学的な視点から上手に叱るため、伝えるための具体的な方法やノウハウを学べます。「そんなつもりで言ったんじゃないのに」「上手く伝えたいのに伝えるって難しい」「叱り方が分からない」このような方におススメです。

【日 時】9/26(土) 11:00~14:30(途中お昼休憩:60分間)
【講 師】庄野 晴美(株式会社COCOHAIREISS代表取締役)

受講料 一般: 3,000円 本学学生・卒業生: 2,500円 定員: 20名

申込締切: 9/7(月)



104 心の健康を育てるメンタルケア ~自分と周りのためにできること~

心が疲れたとき、どうしていますか?自分自身をいたわり、心の健康を育てるためのセルフケアと、職場や家庭でのちょっとした気配りなど、優しい関わり方のラインケアについて考えてみませんか。

【日 時】7/11(土) 14:00~16:00
【講 師】武田 祥子
(キャリアジェンヌ代表 キャリアコンサルタント)



受講料 一般: 2,400円 本学学生・卒業生: 2,000円 定員: 20名

申込締切: 6/22(月)

105 幕末日本の近代化努力と産業革命

中国のアヘン戦争に脅威を感じ、徳丸原西洋銃陣操練さらにペリー来航によってめざました幕末日本は西洋兵学を導入すべく佐賀・薩摩・水戸・蕪山・萩等において反射炉等の構築を目指し、長崎海軍伝習所・長崎製鉄所における各種伝習や遣米使節や遣欧使節等を通じてあらたな技術革新に取り組もうとした。これらの努力が明治産業革命の基となった。



蕪山反射炉

【日 時】6/6(土) 10:30~14:30(途中お昼休憩:60分間)
【講 師】郡司 健(本学名誉教授)

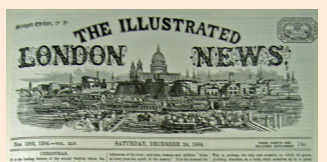
受講料 一般: 3,600円 本学学生・卒業生: 3,000円 定員: 20名

申込締切: 5/20(水)

106 欧米における幕末日本の情報

~シーボルト日本研究と大学所蔵「絵入りロンドン新聞」を中心として~

幕末日本において西洋事情(情報)はおもに長崎出島のオランダ商館(・オランダ通詞)や蘭学を通じて幕府・諸藩等の知識人にある程度知られていた。他方、西洋では、シーボルトの日本研究以外にも英国の大衆向け「絵入りロンドン新聞」(ILN, Illustrated London News) (大学図書館所蔵)等によって幕末日本の状況や重要事件についてかなり詳しく知られていた。



絵入りロンドン新聞

【日 時】10/10(土) 10:30~14:30(途中お昼休憩:60分間)
【講 師】郡司 健(本学名誉教授)

受講料 一般: 3,600円 本学学生・卒業生: 3,000円 定員: 20名

申込締切: 9/23(水)

107 くずし字に親しむ~古文書解読入門~初級編

日本には数多くの古文書が残されていますが、独特の文体・字体で記されていることがほとんどで、読み解くことは困難です。本講座では古文書を読み解くための基礎知識をお伝えします。初心者大歓迎です。

【日 時】① 5/9(土) ② 5/16(土)
③ 5/23(土)
13:00~15:00

【講 師】横山 輝樹(本学法学部講師)



御家 年中文章大全

受講料 一般: 3,600円 本学学生・卒業生: 3,000円 定員: 20名

申込締切: 4/13(月)

Video call interface with a woman's video feed in the top right corner. A yellow progress bar and a mute icon are visible at the bottom.

Video call interface with a still image of various pastries in the top right corner. A yellow progress bar and a mute icon are visible at the bottom.

Video call interface with a white text bar in the top right corner. A yellow progress bar and a mute icon are visible at the bottom.

Video call interface with a still image of a Christmas wreath in the top right corner. A yellow progress bar and a mute icon are visible at the bottom.

Video call interface with a white text bar in the top right corner. A yellow progress bar and a mute icon are visible at the bottom.

Video call interface with a still image of a row of colored squares in the top right corner. A yellow progress bar and a mute icon are visible at the bottom.

Video call interface with a white text bar in the top right corner. A yellow progress bar and a mute icon are visible at the bottom.

Video call interface with a woman's video feed in the top right corner, a table with numbers 131 and 133, and a 'NEW' star icon. A yellow progress bar and a mute icon are visible at the bottom.

131	■	■	■	■	■	■	■
133	■	■	■	■	■	■	■

Video call interface with a still image of Mahjong tiles in the top right corner, a table with numbers 132 and 134, and a 'NEW' star icon. A yellow progress bar and a mute icon are visible at the bottom.

132	■	■	■	■	■	■	■
134	■	■	■	■	■	■	■

Video call interface with a man's video feed in the top right corner. A yellow progress bar and a mute icon are visible at the bottom.

Video call interface with a white text bar in the top right corner. A yellow progress bar and a mute icon are visible at the bottom.

Video call interface with a still image of a book and a cup of coffee in the top right corner. A yellow progress bar and a mute icon are visible at the bottom.

Video call interface with a man's video feed in the top right corner. A yellow progress bar and a mute icon are visible at the bottom.

Video call interface with a 'NEW' star icon in the top right corner. A yellow progress bar and a mute icon are visible at the bottom.

Dark blue banner with a green silhouette of a person walking.

Video call interface with a still image of a person performing a physical therapy exercise in the top right corner. A yellow progress bar and a mute icon are visible at the bottom.

140~150 ハワイアン・フラダンス

フラはどなたでも、いつからでも始められる踊りです。心地よいハワイアンミュージックに合わせ、ゆっくり体を動かすと心身ともにリラックスできます。まずは一度気軽に始めてみませんか?人生に笑顔プラスしましょう!



	2027年										
回	140 (4月)	141 (5月)	142 (6月)	143 (7月)	144 (8月)	145 (9月)	146 (10月)	147 (11月)	148 (12月)	149 (1月)	150 (2月)
①	4/11(土)	5/2(土)	6/6(土)	7/4(土)	9/5(土)	10/3(土)	11/7(土)	12/5(土)	1/9(土)	2/6(土)	3/6(土)
②	4/18(土)	5/9(土)	6/13(土)	7/11(土)	9/12(土)	10/10(土)	11/14(土)	12/12(土)	1/23(土)	2/13(土)	3/13(土)
③	4/25(土)	5/16(土)	6/20(土)	7/18(土)	9/19(土)	10/17(土)	11/21(土)	12/19(土)	1/30(土)	2/20(土)	3/27(土)

【日時】10:30~12:00

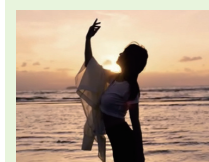
【講師】荒木 和子 (HULA HALAU O NAPUAMAKAHIKINA主宰)

【持ち物】動きやすい服装、タオル、飲料水

受講料 一般: 5,000円 本学学生・卒業生: 4,500円 定員: 15名

申込締切: 各初回日の2週間前

151~161 美しく引き締めボディメイクI (女性対象) ★ NEW



体幹を鍛えて姿勢を整え、しなやかに引き締まった美ボディへ導く女性限定プログラムとなっております。無理なくつつけられ、太りにくい身体づくりをサポートします。

	2027年										
回	151 (4月)	152 (5月)	153 (6月)	154 (7月)	155 (8月)	156 (9月)	157 (10月)	158 (11月)	159 (12月)	160 (1月)	161 (2月)
①	4/11(土)	5/9(土)	6/13(土)	7/4(土)	9/12(土)	10/10(土)	11/14(土)	12/5(土)	1/9(土)	2/13(土)	3/13(土)
②	4/25(土)	5/23(土)	6/27(土)	7/18(土)	9/26(土)	10/31(土)	11/28(土)	12/19(土)	1/23(土)	2/27(土)	3/27(土)

【日時】13:00~14:00

【講師】竜瀬 充玲 (新体操コーチ、マットピラティス講師、大阪学院大学高等学校社会科教諭)

【持ち物】動きやすい服装・水分補給・タオル

受講料 一般: 3,600円 本学学生・卒業生: 3,000円 定員: 10名

申込締切: 各初回日の3週間前

162~172 美しく引き締めボディメイクII (女性対象) ★ NEW



体幹を鍛えて姿勢を整え、しなやかに引き締まった美ボディへ導く女性限定プログラムとなっております。無理なくつつけられ、太りにくい身体づくりをサポートします。

	2027年										
回	162 (4月)	163 (5月)	164 (6月)	165 (7月)	166 (8月)	167 (9月)	168 (10月)	169 (11月)	170 (12月)	171 (1月)	172 (2月)
①	4/11(土)	5/9(土)	6/13(土)	7/4(土)	9/12(土)	10/10(土)	11/14(土)	12/5(土)	1/9(土)	2/13(土)	3/13(土)
②	4/25(土)	5/23(土)	6/27(土)	7/18(土)	9/26(土)	10/31(土)	11/28(土)	12/19(土)	1/23(土)	2/27(土)	3/27(土)

【日時】15:00~16:00

【講師】竜瀬 充玲 (新体操コーチ、マットピラティス講師、大阪学院大学高等学校社会科教諭)

【持ち物】動きやすい服装・水分補給・タオル

受講料 一般: 3,600円 本学学生・卒業生: 3,000円 定員: 10名

申込締切: 各初回日の3週間前

📺 動画配信 外出を控えたい方、期間中何度も視聴したい方にオススメ

- 対面講座時に講座内容を録画します。
- 動画 URL は当該講座受講生全員に講座終了後から3日以内を目途にメールにてお送りします。
- お申込時にメールアドレスをお伺いしますので事前にご準備ください。

動画の
視聴期間は
講座日から
1ヶ月です!

English

語学講座

英語のコミュニケーションスキルをUPしよう!

173 海外旅行で使える!やさしい日常英会話講座I

「海外旅行で使える!やさしい日常英会話I」講座を開講します。「海外旅行には行きたいけど、英会話には自信がない」「現地で話せるか心配」という方向けの初級クラスです。「旅行の情報を与える・求める」「レストランで注文する」等、海外旅行に行ったときに使える日常英会話表現を楽しく身につけます。英語に自信がなくても大丈夫!一緒に基礎から始めましょう!

①	5/9(土)	②	5/23(土)	③	6/6(土)	④	6/13(土)	⑤	6/20(土)
⑥	6/27(土)	⑦	7/4(土)	⑧	7/11(土)	⑨	7/18(土)	⑩	7/25(土)

【日時】10:30~12:00

【講師】イーオン外国人講師

受講料 一般: 30,000円 本学学生・卒業生: 25,000円 定員: 15名

申込締切: 4/18(土)

174 海外旅行で使える!やさしい日常英会話講座II

「海外旅行で使える!やさしい日常英会話II」講座を開講します。「海外旅行には行きたいけど、英会話には自信がない」「現地で話せるか心配」という方向けの初級クラスです。「支払いをする」「ホテルにチェックインする」等、海外旅行に行ったときに使える日常英会話表現を楽しく身につけます。春の「英会話講座I」を受講していなくても大丈夫!無理なく始められる内容です。一緒に基礎から始めましょう!

①	10/3(土)	②	10/10(土)	③	10/24(土)	④	10/31(土)	⑤	11/7(土)
⑥	11/14(土)	⑦	11/21(土)	⑧	11/28(土)	⑨	12/5(土)	⑩	12/12(土)

【日時】10:30~12:00

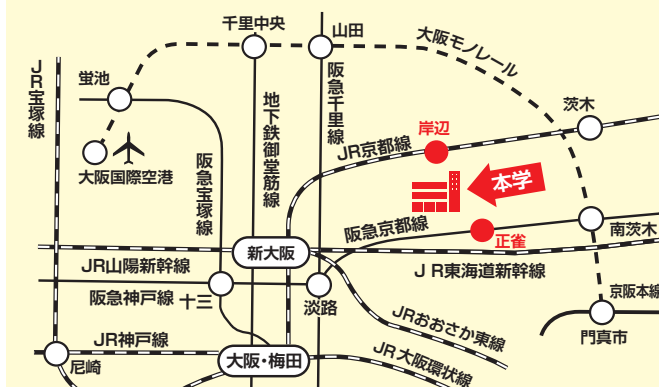
【講師】イーオン外国人講師

受講料 一般: 30,000円 本学学生・卒業生: 25,000円 定員: 15名

申込締切: 9/12(土)

アクセス

岸辺駅・正雀駅から徒歩約5分!
大阪からJRで12分、大阪梅田から阪急で20分
通学に便利です!



申込みから講座当日までの手順

1. 申込方法

下記(1)~(3)のいずれかの方法でお申込みください。(電話は不可)

(1) Webの場合

「大阪学院大学 生涯学習講座」で検索いただき、参加申込みフォームに必要事項をご入力の上、お申込みください。右側のQRコードを読み取ると直接HPにアクセスできます。受信後に受付完了のメールを配信します。届かない場合はご連絡ください。



生涯学習講座
案内HP

(2) FAXの場合

下記受講申込み用紙をご利用ください。

(3) 窓口の場合

9~17時【日・祝日及び8/7(金)~8/15(土)、12/26(土)~2027/1/6(水)を除く】

受講申込み用紙に必要事項をご記入いただきます。

2. 受講手続

開講決定後、受講料納入用の「振込用紙」と「受講登録書」を郵送します。受講料納入後「振込証明書」と記入済みの「受講登録書」をご返送ください。

3. 講座当日

講座開始15分前にエクステンションセンターにお越しください。

4. その他

- 先着順で定員になり次第締め切らせていただきます。
- 一定の申込者数に満たない講座は中止する場合があります。その際は申込締切日以降に連絡します。
- 本学学生・卒業生の受講料は学校法人大阪学院大学の在学学生・卒業生及びその家族を対象とします。
- 開講決定後のキャンセルは不可(申込締切日前は可)。また返金の対応も出来かねます。
- 申込み後は、受講料の振込が無い場合でもキャンセルとみなしませので、受講料を請求させていただきます。
- 交通機関のストライキ、台風、災害や講師の都合によるやむを得ない事情などで中止になった場合は、本学の判断により措置しますので予めご了承ください。

FAX 06-6381-8495

受講申込み用紙にご記入の個人情報につきましては、受講の登録手続・連絡の利用および本学の講座のご案内以外には利用いたしません。

生涯学習講座 受講申込み用紙

フリガナ			生年月日	性別	
氏名	西暦	年	月	日生	男 ・ 女
住所	〒 - - - - -				
電話番号	-	-	携帯番号	-	-
E-mail (携帯可)					
講座コード *1	受講希望の講座名			ポイント *2	

*1 タイトル左の数字が講座コードです。 *2 貯まったポイントを使用される場合は○をつけてください。

☐ に印 (✓) を記入してください

●何で講座を知りましたか

- 大阪学院大学公式サイト DM
 サンケイリビング折込 市報すいた
 知人の紹介 講師の紹介
 その他 ()

●受講区分はどれに該当しますか

- 一般 学籍番号 ()
 在学学生 学籍番号 ()
 卒業生 学籍番号 ()
 在学学生の家族 在学学生氏名 ()
 卒業生の家族 卒業生氏名 ()
 卒業生の家族 卒業生氏名 ()
 卒業生の家族 学籍番号 ()

●欠席も含めて講座を受講されたことがありますか

- はい 受講生番号 () いいえ