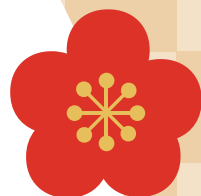
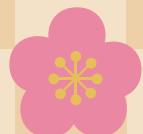
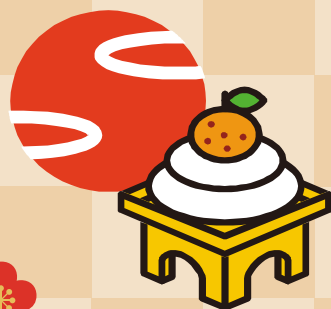
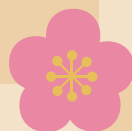


鏡開きとは？

お正月にお供えした鏡餅を、  
雑煮やぜんざいにして食べます。  
開いた鏡もちを食べると、  
無病息災で過ごせると伝えられています。



2026

# 鏡開き

実施日：2026年1月8日(木)

場 所：11:00～人類みな飯類

13:00～キャンパス・フード・サービス

上記の学生食堂にて、  
ぜんざいを無料配付します。  
ぜひご利用ください！

※なくなり次第終了



庶務課

